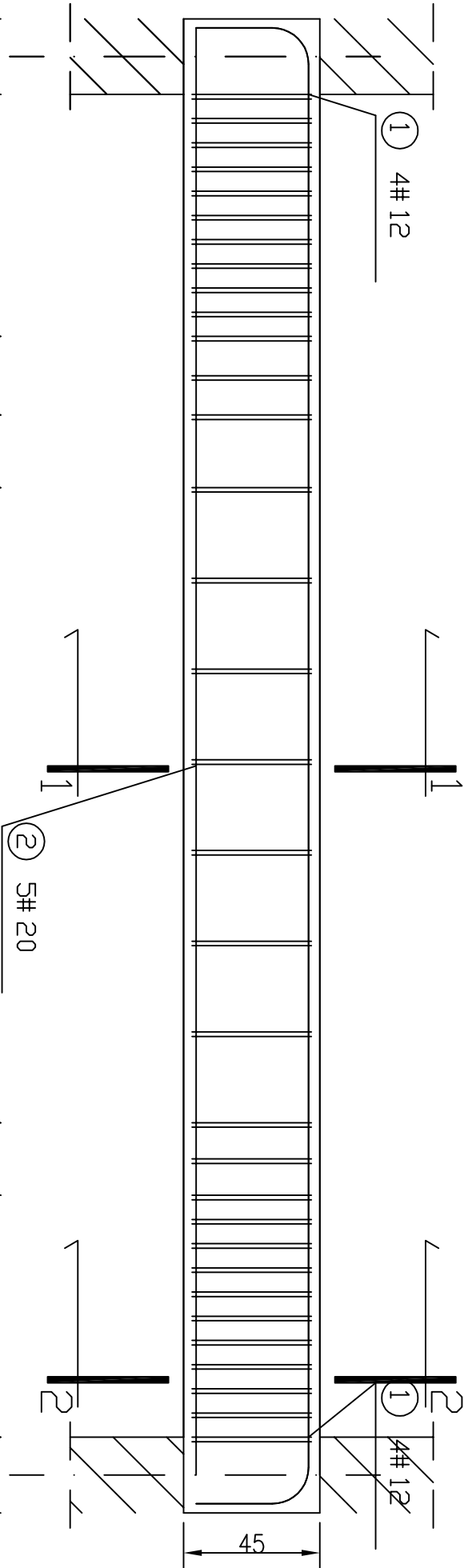
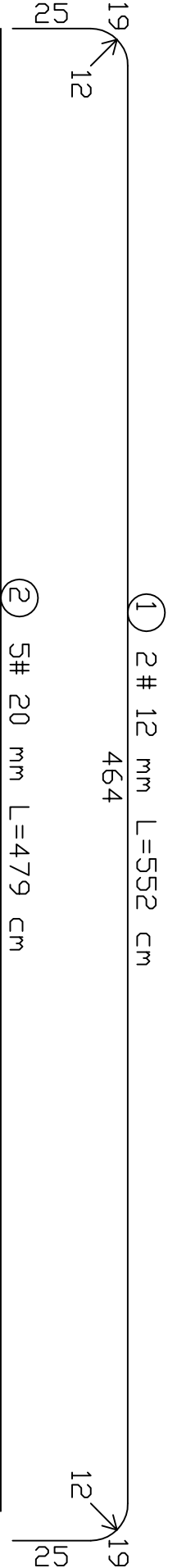
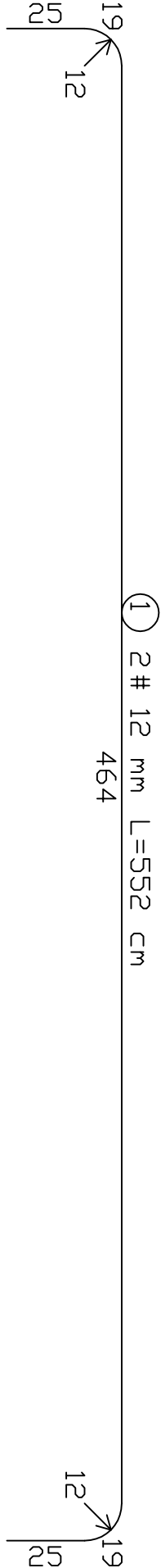
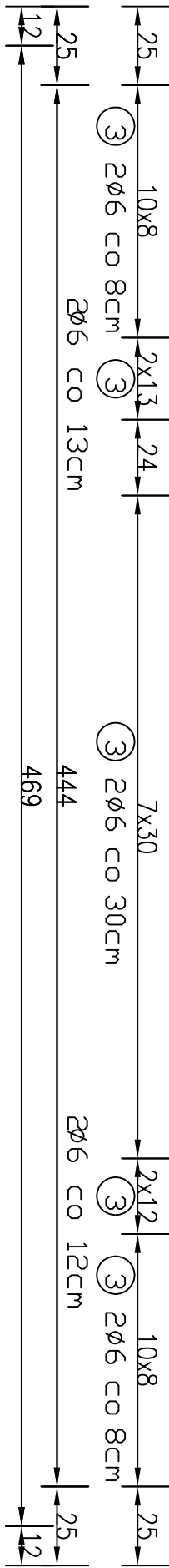


PŻ-P02.4.3.5 30x45cm szt.1

Skala 1:20

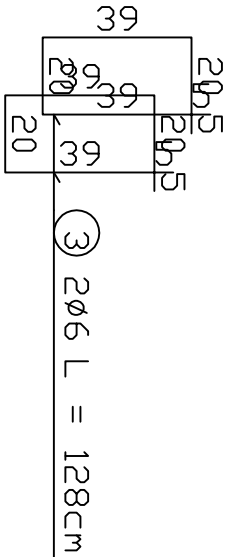
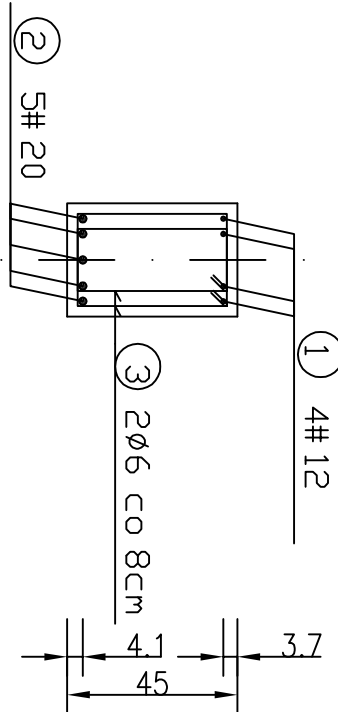
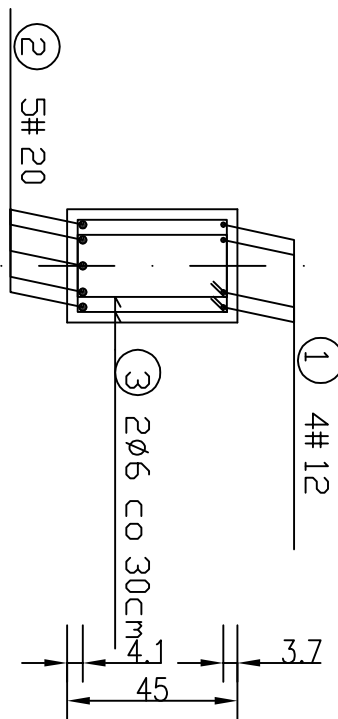
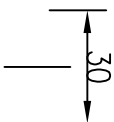
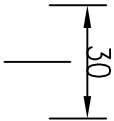


NR	Średnica [mm]		Długość [cm]	Ilość [szt.]	Długość całkowita [m]		
	Ø	#			St0S	RB 500 w	
1		12	552	4			22.08
2		20	479	5			23.95
3	6		128	66	84.48		
Długość dęglem [m]					84.48	22.08	23.95
Masa jednostkowa [kg/m]					0.222	0.888	2.466
Masa dęglem [kg]					18.75	19.61	59.06
Masa razem [kg]					18.75		78.67



Przekrój "1-1" skala 1:20

Przekrój "2-2" skala 1:20



BETON: C25/30 (B 30)
STAL: AIII-N BS500S (RB 500W)-zbr. gł.
A-0 S235JR (St0S)-strzemiona
OTULENIE: 2,0+0,5cm

- UWAGA:**
- Rysunek rozpatrywać łącznie z rysunkami zrułów konstrukcyjnych oraz architektonicznych budynku.
 - Przed wykończeniem poszczególnych elementów wymiary sprawdzić w naturze i porównać z projektem architektonicznym.

Biurow Usług Projektowych "INSTALKOMFORT"			
Krzysztof Łukasz Maciejewski			
I/O - 686 Olsztyn ul. Włoczyńskiego 1A (/ ☎: +48 089 533 94 58			
☎ : +48 506 031 954 * : biuro@instalkomfort.pl			
www.instalkomfort.pl			
TEMAT:	BUDOWA POLECAJĄCA NA PRZEBUDOWĘ I ROZBUDOWĘ BUDYNKU ISKUCIWO-HANDLOWO UŻYTKOWO PUBLICZNEJ (REMIZOWA ZABITKOWYCH ROKAWY) NA ODCIE NR EMD. 1702 POŁOŻONEJ W SOCHACZEM PRZY ZABEGU UL. WĄSKA, 1 MAJA I WARSZAWSKIEJ ORAZ BUDOWE ZAWOZU PUBLICZNEGO Z DROGI GŁÓWNEJ UL. WĄSKIEJ		
INWESTOR:	GINIA MIASTO SOCHACZEW UL. 1 MAJA 16, 96-500 SOCHACZEW	SKALA:	1:20
ADRES:	DZ. NR 1702 UL. WĄSKA, UL. 1MAJA, UL. WARSZAWSKA	DATA:	09.2010
NAZWA RYS:	PŻ-P02.4.3.5	NR RYS.:	K-27
STADIUM:	PROJEKT WYKONAWCZY	BRANŻA:	KONSTRUKCJA
PROJEKTANT:	mgr inż. Leon Smol	Upr. bud.	115/82/01
SPRAWDZIL:	inż. Lech Wróblewski	Upr. bud.	181/88